



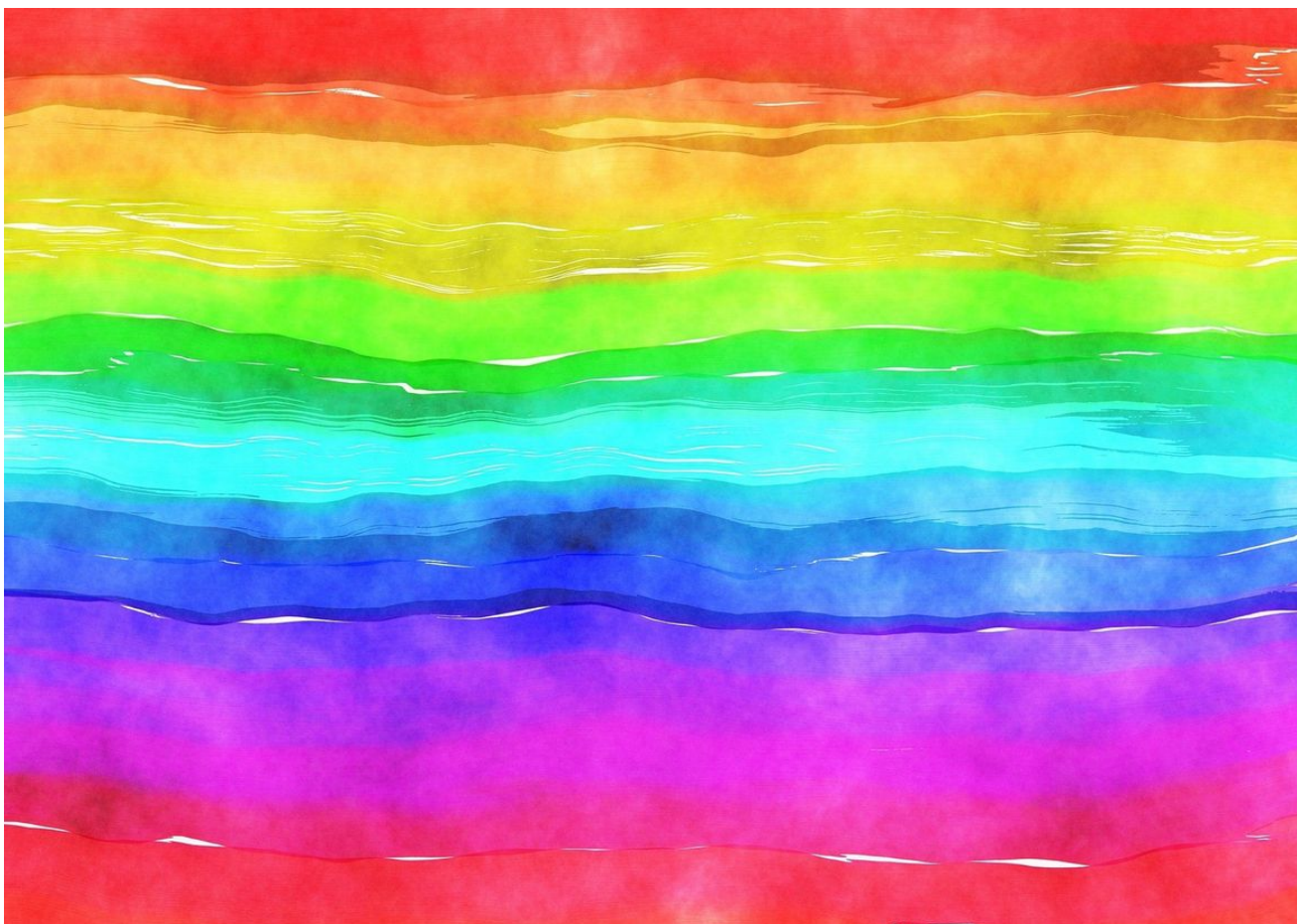
EHE UND LEBENSFORMEN

VIELFÄLTIGE LEBENSFORMEN

---

FREIHEIT DER LEBENSFORM

## Frauenleben sind vielfältig



Vielfalt der Lebensformen: Die kfd bietet Frauen Heimat an, unabhängig davon, in welcher Lebensform sie leben. Foto: pixabay

In unserer Gesellschaft gibt es eine große Vielfalt an Lebens- und Familienformen. Die kfd hat sich aus der Perspektive von Frauen immer wieder mit Fragen zu Ehe, Familie,

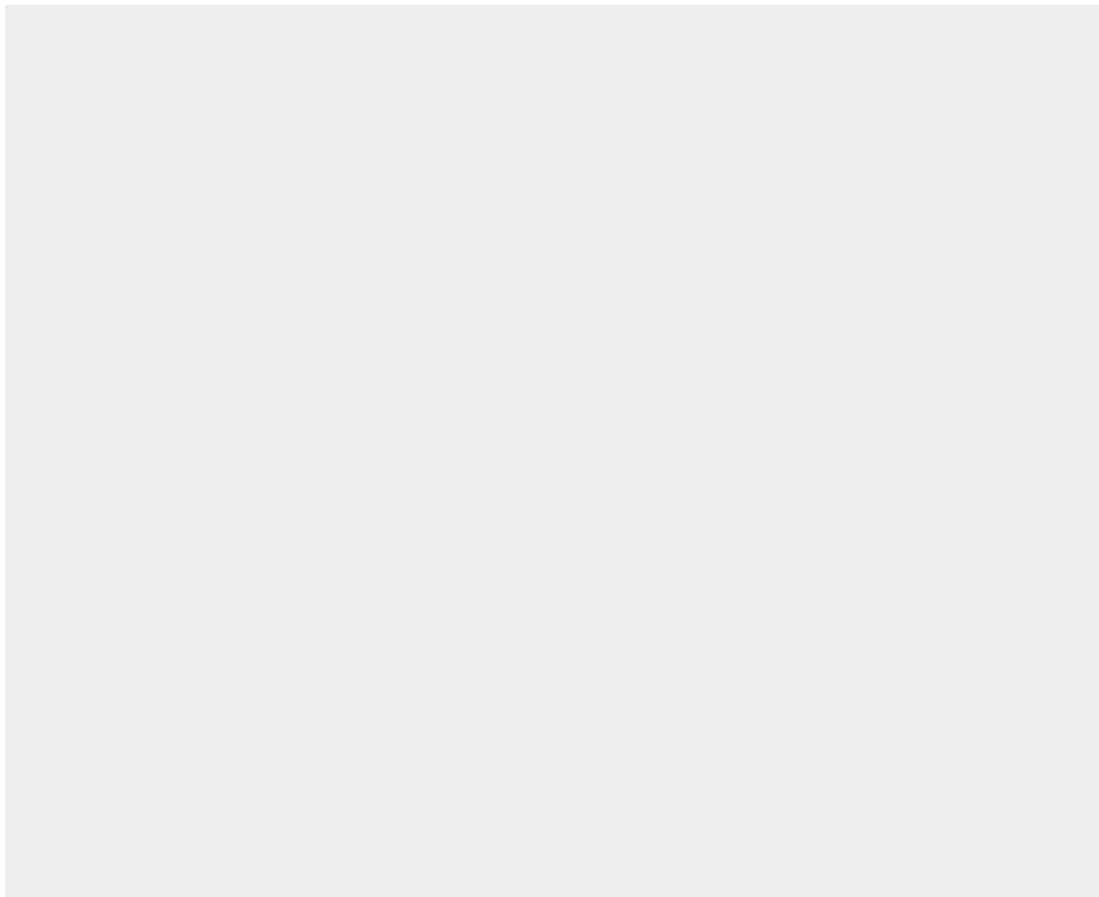
Trennung, Scheidung, Wiederheirat, gleichgeschlechtlichen Lebensformen, Sexualität und Körperlichkeit auseinandergesetzt. Sie stellt das konkrete Leben von Frauen in den Mittelpunkt und macht sich stark für eine lebensbejahende und wertschätzende Haltung.

Die kfd ermöglicht Frauen die Erfahrung von Gemeinschaft und Werteorientierung und bietet eine Heimat, unabhängig davon, in welcher Lebensform sie leben.

Mit ihrem Positionspapier "Frauenleben sind vielfältig" fordert der größte katholische Frauenverband vom Lehramt der Kirche eine neue Sicht auf die vielfältigen Ausdrucksformen menschlicher Sexualität und die Vielfalt von Frauenleben. Die kfd betont darin die unbedingte Notwendigkeit einer neuen lehramtlichen Sexualethik und einer neuen Theologie der Ehe.

Die kfd arbeitet in Kirche und Gesellschaft darauf hin, dass Frauen aufgrund ihrer Lebensform nicht mehr ausgegrenzt, gering geschätzt, verletzt oder ausgenutzt werden.

Auch in gleichgeschlechtlichen Beziehungen werden christliche Werte wie Liebe, Verbindlichkeit, Treue und Verantwortung gelebt. Aus Sicht der kfd sollte es für gleichgeschlechtliche Partnerschaften weitere Möglichkeiten der pastoralen und geistlichen Begleitung sowie gottesdienstliche Feierformen geben.





GLEICHGESCHLECHTLICHE PARTNERSCHAFTEN  
Segnungsverbot aufheben

**LINKS**

kfd-Leitlinien '99

Leitbild des Verbandes

Ehe

Familie

Frauen geben Kirche Zukunft

**DOWNLOADS**

Positionspapier Frauenleben sind vielfältig

Anregungen zur Arbeit mit dem Positionspapier